



SoftDeployer

Version Free.0.6

- Manuel d'utilisation -

1. Présentation

SoftDeployer permet d'exécuter des programmes sur des PCs distants fonctionnant sous Windows (versions supérieures ou égales à Windows 2000).

La version gratuite limite l'exécution à un seul PC distant.

SoftDeployer est conçu pour un usage facile et sans pré-requis. Il n'est pas nécessaire d'installer des programmes préalables sur les PCs distants, ni d'effectuer des manipulations particulières. SoftDeployer fonctionne avec tous les PCs équipés de Windows et connectés au réseau.

2. Utilisation

1 Saisir l'adresse IP du PC distant.

2 Saisir un identifiant d'utilisateur ayant les privilèges d'installation sur le PC distant. C'est idéalement un compte « local » à la machine.

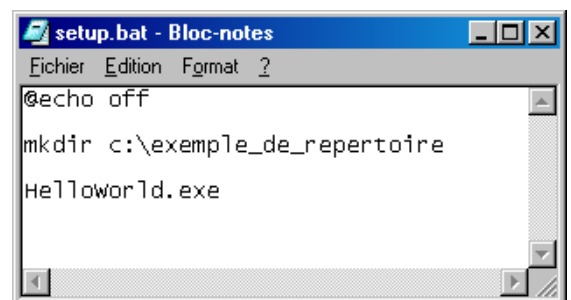
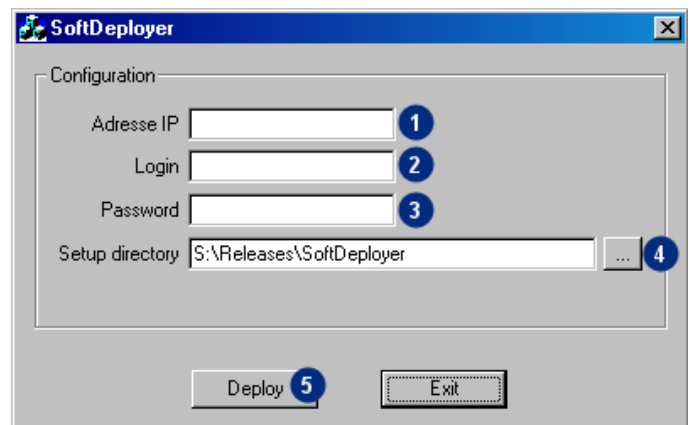
Exemple : Administrateur

3 Saisir le mot de passe de l'utilisateur choisi en 2.

4 Sélectionner le répertoire à déployer. Ce répertoire doit contenir un script appelé « setup.bat », éventuellement des programmes, des fichiers, des arborescences de répertoires, etc.

Le script setup.bat contient des commandes MS-DOS. C'est lui qui définit les opérations à exécuter sur la machine distante. Ce script est à écrire en fonction des besoins, afin de définir les commandes à exécuter, leurs paramètres, etc.

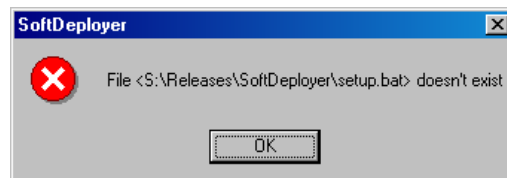
5 Le bouton Deploy lance le processus de déploiement. Le répertoire à déployer est alors compacté en un fichier unique, copié sur la machine distante, et exécuté.



3. Questions fréquentes

3.1. Un message d'erreur indique que le fichier setup.bat n'existe pas.

Le répertoire sélectionné ne contient pas le script d'exécution « setup.bat ». Ce script est à écrire, et doit contenir les commandes à exécuter sur la machine distante. Si ce script appelle des programmes non déjà existants sur la machine distante, ces programmes doivent être mis dans le répertoire afin d'être copiés sur le PC distant.



3.2. Comment écrire le script setup.bat pour exécuter un installeur à distance, sans questionner l'utilisateur avec les habituelles fenêtres « Accepter la licence », « Choix du répertoire d'installation », etc. ?

La plupart des installeurs de logiciels (InstallShield, NullSoft, etc.) supportent une option de lancement pour s'exécuter en mode « silencieux ». Pour les installeurs NullSoft (Winamp, etc.), il suffit de rajouter « /S », par exemple « Winamp.exe /S » dans le setup.bat. Un site répertorie ces options pour les installeurs d'un grand nombre de programmes (Office, Adobe, WinZip, Yahoo!Messenger, MSN, etc.).

Adresse : <http://www.appdeploy.com/>

Il suffit alors de mettre ces options dans le script setup.bat.